

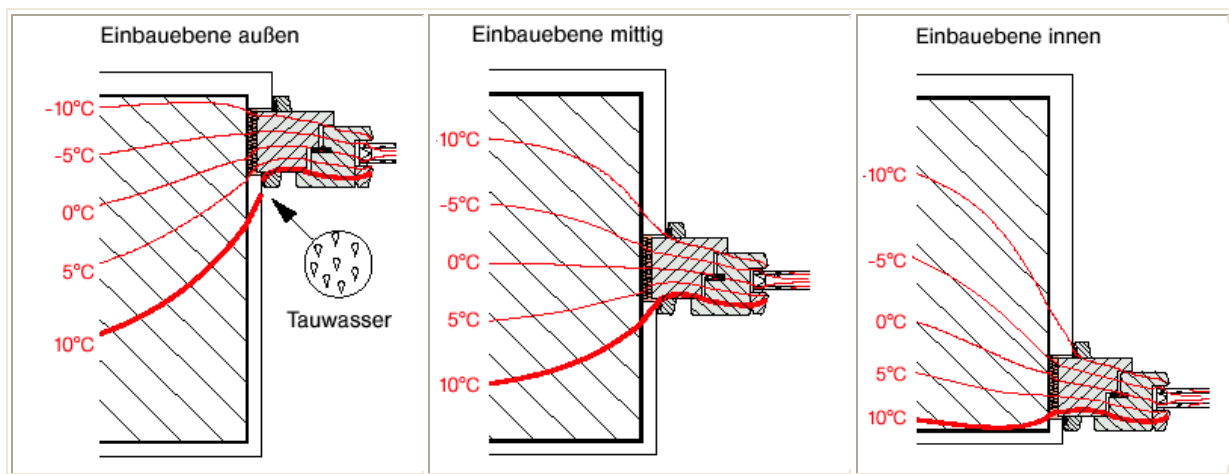
Isothermenverläufe und

.....deren beeinflussung durch die Montage-Ebene

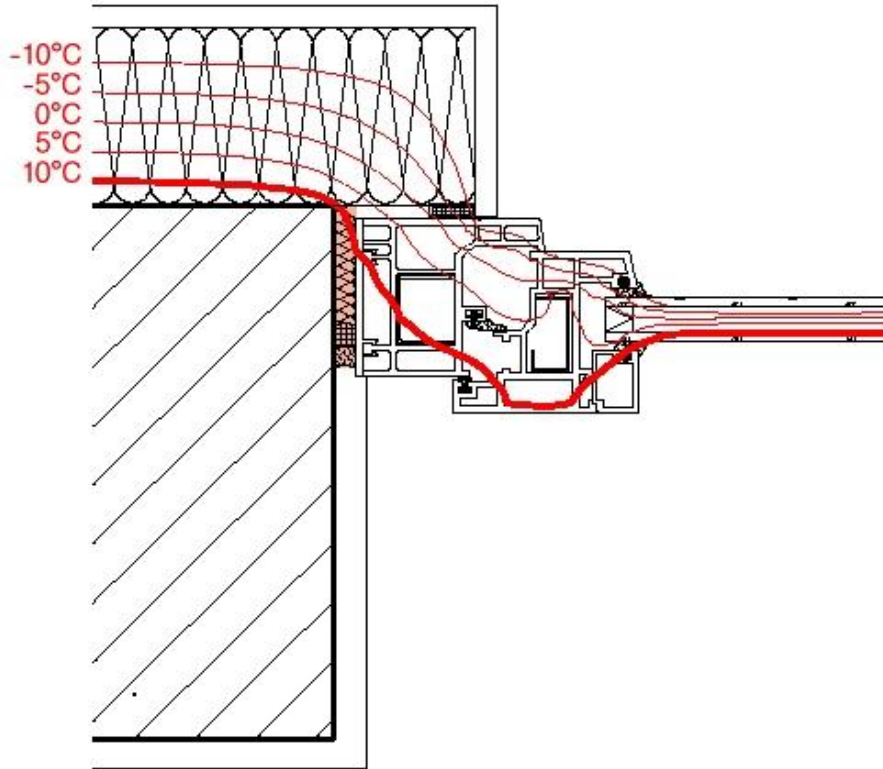
Die richtige Einbaulage des Fensters in der Außenwand ist abhängig von dem Wandaufbau, den Befestigungs- und Abdichtungsmöglichkeiten, dem Isothermenverlauf und den Anforderungen an die Gestaltung innen und außen.

Dem Isothermenverlauf (d.h. der Vermeidung von bauphysikalischen Fehlern), muß bei der Planung eine hohe Priorität gegeben werden.

Wenn das Fenster weit nach außen angeordnet wird, erhöht sich die Tauwassergefahr an der inneren Fensterlaibung. Wenn das Fenster in der Mitte des Mauerwerks angeordnet wird, ist die äußere Fensterlaibung ausreichend zu dämmen.



Bei zweischaligen Wandaufbauten oder Wandkleidungen müssen die Fenster in der Ebene der Dämmschicht oder mit ausreichender Überdeckung des Rahmens durch die Dämmung montiert werden.



Aus "Bauhandbuch" RWE Energie und Aktiengesellschaft